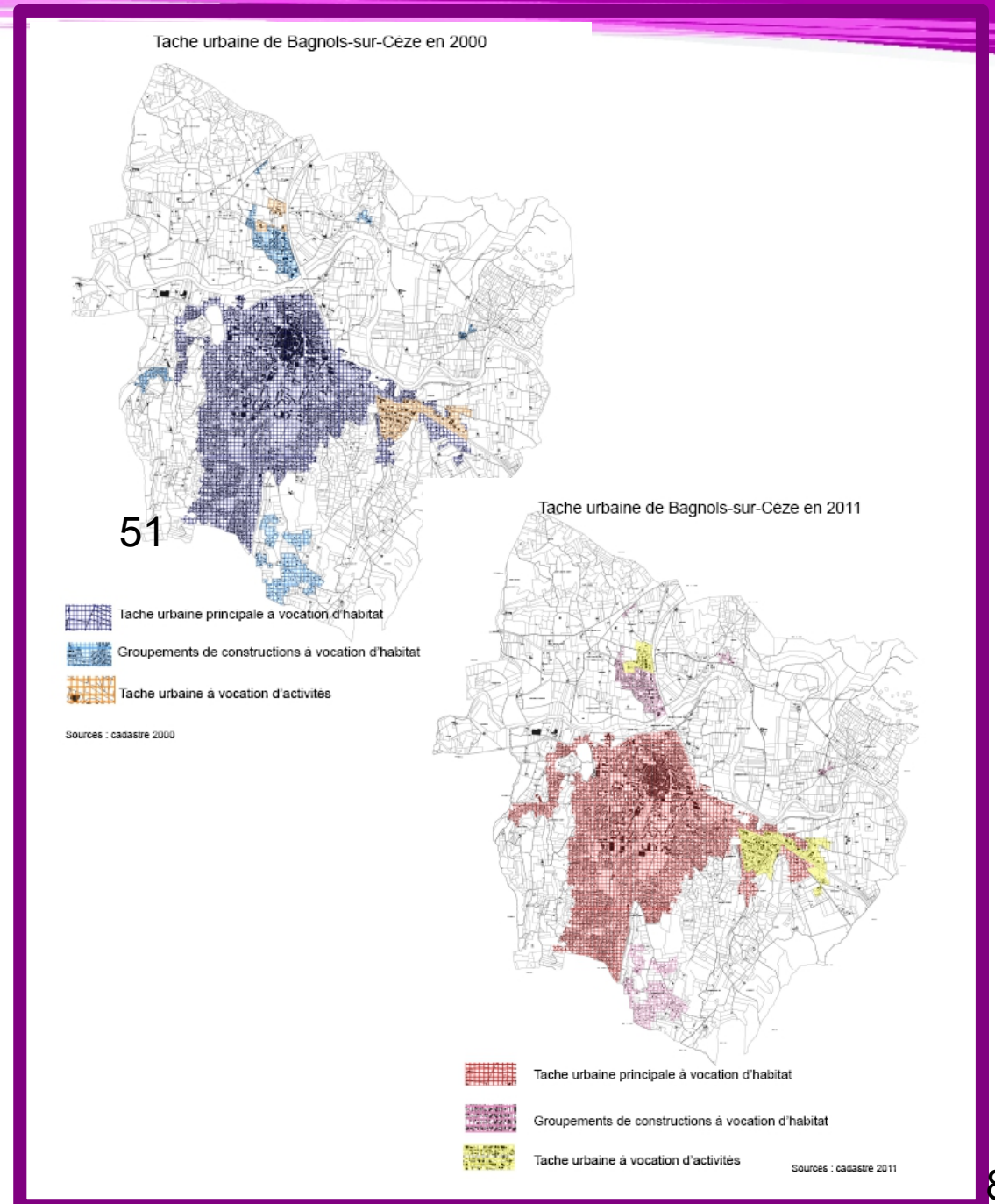


V. ANALYSE FONCIERE

TACHE URBAINE

Surface communale : 3137 hectares

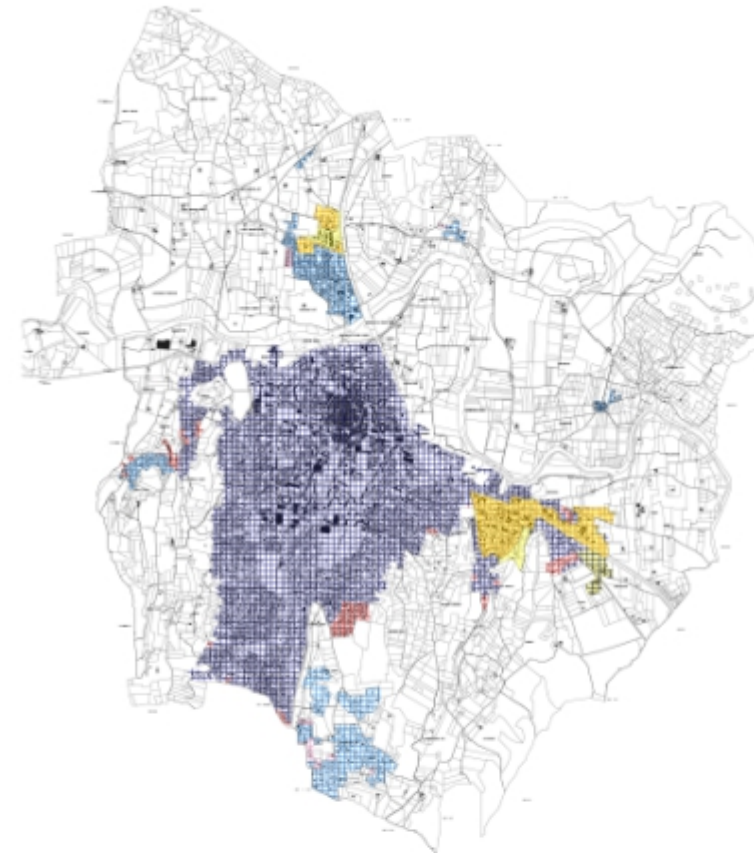
Entité urbaine	Superficie de la tache urbaine en 2000 (ha)	Superficie de la tache urbaine en 2011 (ha)
	Superficie totale	Superficie totale
Tache urbaine principale	541,9	561,1
Groupements de constructions	81,8	79,7
Tache urbaine principale + groupements de constructions	623,7	640,9
Tache urbaine à vocation d'activités	45,9	59,9
TOTAL	669,6	700,7









TACHE URBAINE

Evolution de la tache urbaine entre 2000 et 2011 (en ha)	Evolution annuelle de la tache urbaine entre 2000 et 2011	
31,1	2,8 ha / an	
	Habitat : 1,6 ha/an	Activités économiques : 1,3 ha/an

Extension de la tache urbaine de Bagnols-sur-Cèze entre 2000 et 2010



-  Tache urbaine principale à vocation d'habitat en 2000
-  Tache urbaine à vocation d'activités en 2000
-  Groupements de constructions à vocation d'habitat en 2000
-  Extension de la tache urbaine à vocation d'activités entre 2000 et 2011
-  Extension de la tache urbaine entre 2000 et 2011 à vocation d'habitat
-  Extension des groupements de constructions entre 2000 et 2011 à vocation d'habitat

PLU EN VIGUEUR (2006)

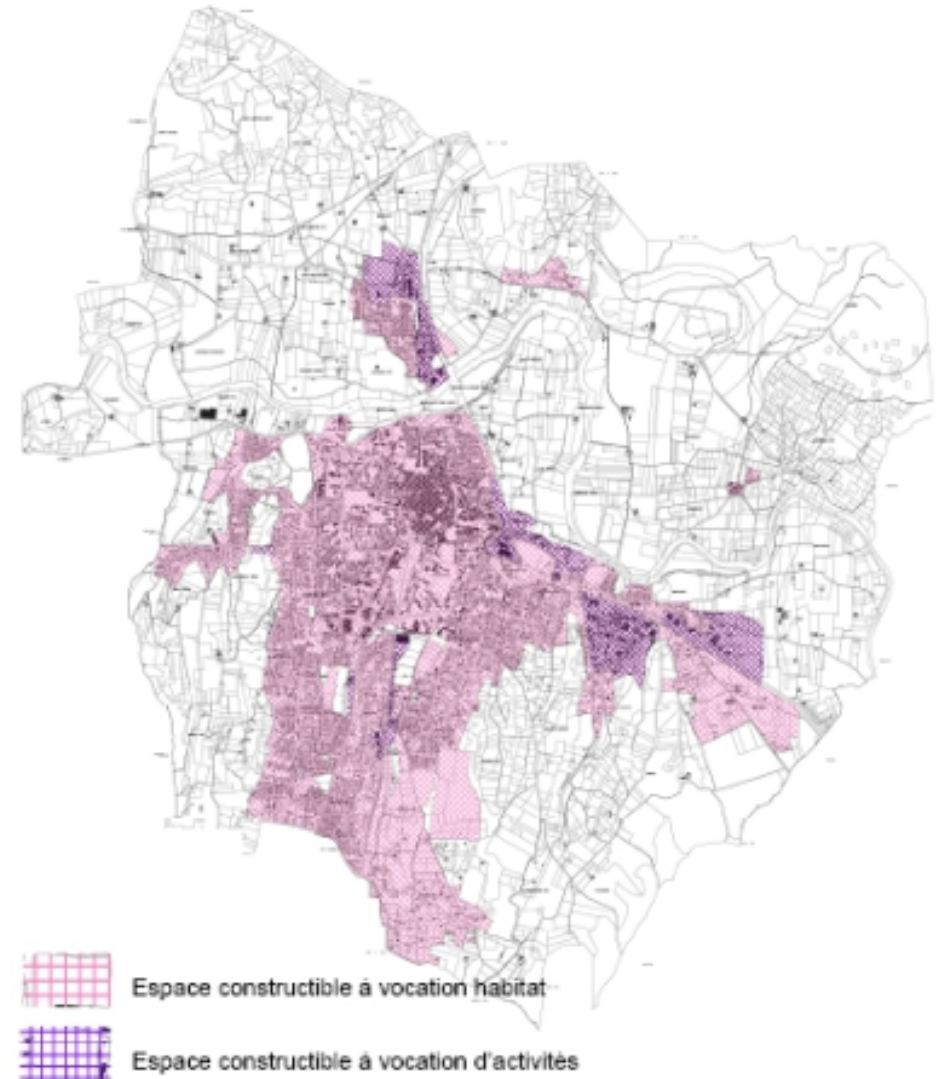
	Superficie totale (ha)	Superficie à destination d'habitat (ha)	Superficie à destination d'activité (ha)
Superficies constructibles du PLU en vigueur (de 2006)	804,4	705,1	99,4
Potentiel constructible résiduel en 2011 du PLU en vigueur (de 2006)	105,7	87,4	18,3

Le PLU en vigueur sur la commune de Bagnols-sur-Cèze, approuvé en 2006, compte **804,4 hectares de zones constructibles** (U, AU et indexations), dont **87,7% à vocation principale d'habitat** (705,1 ha) et **12,3 % à vocation d'activités** (99,3 ha).

En 2011, sur les 804,4 ha de zones constructibles, **105,7 ha n'étaient pas urbanisés** et constituaient du **potentiel constructible résiduel du PLU en vigueur** (soit 13,1% des zones constructibles totales).

Sur ces 105,7 ha de résiduel constructible du PLU en vigueur, près de **82,7% étaient à destination d'habitation** (87,4 ha) et **17,3% à vocation économiques** (18,3 ha). Ainsi, **12,4% des zones à vocation d'habitat dotées de droit à construire par le PLU en vigueur n'ont pas été urbanisées en 2011**. Ce taux s'élève à **18,4% pour les zones à vocation économiques**.

Espace constructible du PLU en vigueur de Bagnols-sur-Cèze



Sources : cadastre 2011

FONCIER COMMUNAL

La commune possède **un important foncier, notamment en limite Ouest et Sud-Est de la zone urbanisée**, mais également de manière plus dispersée au sein de la zone rurale Nord.

Ce potentiel foncier est à considérer en premier lieu pour les actions que la commune souhaite programmer sur son territoire : création d'espaces publics/collectif, d'équipements publics...

Surfaces du foncier communal non bâti :

- Foncier non bâti total : 60,5 hectares

dont :

- Terrains de plus d'1 hectare : 32,1 hectares

- Terrains de plus de 3000 m² à 1 hectare : 28,4 hectares

